

# SNOWA

دفترچه راهنمای تعمیرات یخچال فریزر ساید بای ساید اروپایی

## REFRIGERATOR





هشدار

### نکته ایمنی مهم

این دفترچه مخصوص افراد متخصص با تجربه کافی در زمینه های برقی، الکترونیکی و مکانیکی میباشد. هرگونه اقدامی در جهت تعمیر قطعات اصلی ممکن است منجر به مصدومیت افراد و آسیب دیدن دستگاه شود. بنابراین سازنده هیچگونه مسئولیتی در قبال هرگونه استفاده از این اطلاعات را ندارد.

## فهرست مطالب

- ..... ۱. نکات ایمنی
- ..... ۲. مشخصات محصول
- ..... ۳. دمونتاز و مونتاژ
- ..... ۴. عملکرد
- ..... ۵. نمایشگر
- ..... ۶. نقشه انفجاری و لیست اجزاء
- ..... ۷. دیاگرام شماتیک
- ..... ۸. دیاگرام سیم کشی

# ۱. نکات ایمنی



نکات ایمنی:

- قبل از هرگونه تعمیرات یا تغییراتی در سیستم کنترل الکترونیکی، از قطع بودن برق سیستم مطمئن شوید. مواظب شوک الکتریکی باشید.
- از تجهیزات کنترل الکترونیکی مجاز استفاده نمایید. مطمئن شوید که مدل، ولتاژ و جریان مجاز و دمای عملیاتی را چک کرده اید.
- برای جدا کردن کانکتورها و سیم ها از نیروی بیش از حد استفاده نکنید. مطمئن شوید همه کانکتورها به درستی در جای اصلی خود محکم شده اند.
- قبل از تعمیرات، درخت سیم و کانکتورها و دیگر اجزاء را از وجود هرگونه گردوخاک و عنصر خارجی پاک کنید.
- چک کنید آیا آب به داخل سیستم نفوذ کرده است یا نه. در صورت مثبت بودن، از راهکارهای لازم از جمله تعویض قطعات مربوطه، عایق کاری و ... استفاده کنید.
- پس از تعمیرات، مونتاژ قطعات را چک کنید. مونتاژ باید مثل حالت اول باشد.
- محیط اطراف دستگاه را چک کنید. در صورتیکه یخچال در فضای مرطوب یا ناپایدار قرار گرفته است، مکان آن را تغییر دهید.
- در صورت لزوم یخچال را ارت کنید. بخصوص زمانی که امکان نشت الکتریکی وجود دارد.
- در صورت مشاهده اضافه بار در پریز برق، آنرا به صاحب محصول هشدار دهید.
- در صورت مشاهده هرگونه آسیبی در قطعات، آنها را تعویض کنید.
- به مشتری هشدار دهید غیر از مواد غذایی چیز دیگری از جمله مواد شیمیایی در یخچال نگهداری نکند. مواد شیمیایی مانند الکل، اتر، بنزن، LPG و... بخاطر احتمال انفجار و اشتعال زایل بودن در یخچال نگهداری نشود.

نکات ایمنی:

تمامی دستورالعمل های این دفترچه را قبل از هرگونه تعمیرات خوانده و برای جلوگیری از هرگونه آسیب و خطری از آنها پیروی کنید.

سمبل های ایمنی نمایش داده شده

 <b>Warning</b>	 <b>Caution</b>
خطر مرگ یا آسیب دیدگی جدی	خطر مصدومیت شخصی یا آسیب به عناصر

# ۱. نکات ایمنی

جهت تعویض لامپ داخلی یخچال دوشاخ را از پریز بیرون بکشید.

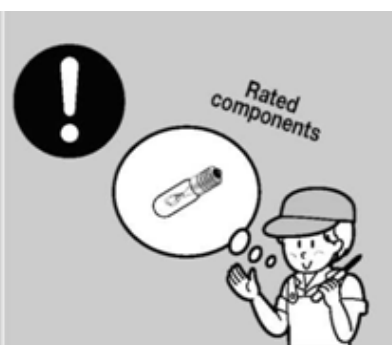
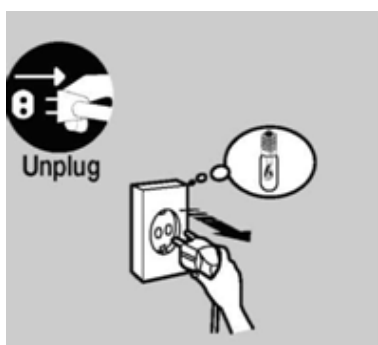
برای تعویض قطعات از لوازم مجاز استفاده کنید.

به هنگام تعمیرات مطمئن شوید که سیمها مانند درخت سیم محکم بسته شده اند.

ممکن است باعث شوک الکتریکی شود.

مدل صحیح، ولتاژ و جریان مجاز، دمای عملیاتی و... را چک کنید.

• سیمها را دسته بندی کنید تا باز و مرطوب نشوند.



هنگام تعمیرات گردو خاک ها را پاک کنید.

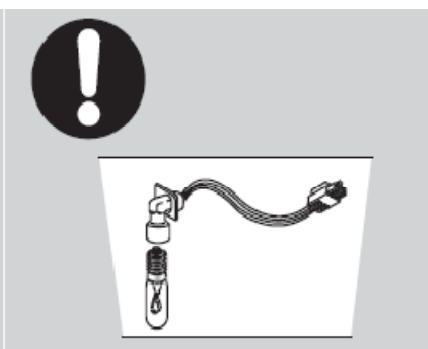
پس از تعمیرات اسمبل قطعات را چک کنید.

وجود هر گونه راه نفوذ آب را چک کنید.

تمیز کردن قطعه ممکن است باعث جلوگیری از آتش سوزی شود.

باید دقیقا شبیه حالتی باشد که قبل از باز کردن قطعات بود.

• در صورت مشاهده، قطعات مربوطه را تعویض یا تعمیر کنند.



# ۱. نکات ایمنی

<p>به مصرف کننده هشدار دهید از قرار دادن بطری یا وسایل شیشه ای درون فریزر خودداری کند. شکستن ناشی از تغییر دما ممکن است منجر به آسیب دیدگی فرد شود.</p> 	<p>به مصرف کنندگان هشدار دهید بطری یا قوطی های غذایی بزرگ درون محفظه های کوچک قرار ندهند. این عمل میتواند منجر به آسیب دیدگی شود.</p> 	<p>به مصرف کنندگان اخطار دهید مواد دارویی و آزمایشگاهی درون یخچال قرار ندهند. موادی که توسط دما کنترل میشوند نباید درون یخچال قرار گیرند.</p> 
<p>به مصرف کننده هشدار دهید در زمان واحد از وارد کردن چند دوشاخ در یک پریز خودداری کند. این عمل ممکن است باعث تولید حرارت یا آتش سوزی شود.</p> 	<p>به مصرف کنندگان اخطار دهید قطعات را شخصا باز، تعمیر یا تعویض نکنند. این عمل ممکن است باعث آتش گرفتن یا عملکرد نامعمول دستگاه شود.</p> 	<p>به مصرف کننده اخطار دهید سیم برق را خم کرده یا زیر وسایل سنگین قرار دهد. این عمل ممکن است باعث آتش سوزی شود.</p> 
<p>از قرار دادن هرگونه وسیله روی یخچال خودداری کنید. بازوبسته کردن در ممکن است باعث افتادن آنها و مصدومیت شود.</p> 	<p>یخچال را در مکانهای مرطوب نصب نکنید. از بین رفتن عایق قطعات برقی ممکن است باعث ایجاد شوک الکتریکی و آتش سوزی شود.</p> 	<p>از ارت کردن یخچال مطمئن شوید. در صورت عدم اتصال ارت احتمال ایجاد شوک الکتریکی وجود دارد.</p> 

## ۲. مشخصات محصول

..... ۲-۱. معرفی عملکرد اصلی

..... ۲-۲. مشخصات مدل (یخچال)

..... ۲-۳. مشخصات مدل (فریزر)

..... ۲-۴. ابعاد

## ۲. مشخصات محصول

۲-۱. معرفی عملکرد اصلی

<p>فضا</p> 	<p>شکل ظاهری زیبا با داخل روشن (لامپ LED) ساختار ذخیره سازی با ظرفیت و بازدهی بالا و طراحی فضای مناسب جهت نصب</p>
<p>استفاده راحت</p> 	<p>دستگیره عملکردی برای سهولت باز کردن درب</p>
<p>طراحی</p> 	<p>بدون برفک، با صفحه نمایش در جلو و دیسپنسر و لامپ led</p>



## ۲. مشخصات محصول

۲-۱. معرفی عملکرد اصلی:

داخل جادار و چیدمان موثر



آبخوری

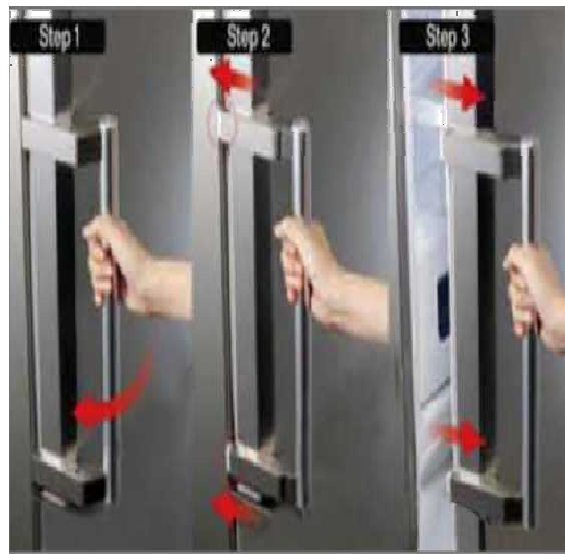
دیسپنسر فیلتردار Brita



## ۲. مشخصات محصول

۱- ۲- معرفی عملکرد اصلی:

دستگیره که به راحتی باز میشود.



بدون برفک



نور LED




**Fridge - TOWER**

## ۲. مشخصات محصول

۱- ۲. معرفی عملکرد اصلی:

- خاورمیانه

آیتم		مشخصات	
مدل		REN 520	FEN 510
ظرفیت خاورمیانه	یخچال	240 L	-
	فریزر	-	207 L
	مجموع	447 L	
ابعاد نت (عرض، عمق، ارتفاع)		595x643x1800	
فرکانس و ولتاژ مجاز		220~240V/50Hz, 220V/60Hz	
توان مصرفی مجاز موتور		113W	162W
توان مصرفی مجاز هیتر برقی		110W	200W
نوع یخچال		یخچال با تبرید غیرمستقیم	
نوع گاز مبرد یخچال / مقدار گاز		R134a/145gr	
نوع گاز مبرد فریزر / مقدار گاز		R134a/155gr	
عملکرد فریزر		 4-SIAR	
وزن محصول		81 kg	75 kg

## ۲. مشخصات محصول

۲-۲. مشخصات مدل (یخچال):

وزن کل : ۸۵ کیلو گرم

وزن خالص: ۷۶ کیلو گرم

ابعاد خارجی بسته بندی (میلیمتر)	
۶۵۲	W
۷۵۲	D
۱۸۷۵	H

ابعاد محصول (میلیمتر)	
۵۹۵	W
۶۴۳	D
۱۸۰۰	H

مشخصات محصول:

- نو فراست
- آنتی باکتریال
- لامپ LED
- طبقات شیشه ای قفل دار قابل تنظیم
- طبقه تا شو
- دو عدد کشوی جامیوه ای
- دریچه تنظیم هوای کشوی جامیوه ای
- حرکت روان کشو ها روی ریل
- آبخوری
- پاکت در شفاف
- کشوی فرش زون
- دستگیره عملکردی برای سهولت باز شدن در
- طبقه مخصوص بطری نوشابه
- بوگیر
- تقسیم کننده جامیوه ای
- کنترل پنل LCD
- ساعت روی LCD
- نمایشگر دمای محیط
- گسکت قابل تعویض آنتی باکتریال

## ۲. مشخصات محصول

۳-۲. مشخصات مدل (فریزر):

وزن کل: ۹۲ کیلو گرم

وزن خالص: ۸۴ کیلو گرم

ابعاد خارجی بسته بندی (میلیمتر)	
۶۵۲	W
۷۵۲	D
۱۸۷۵	H

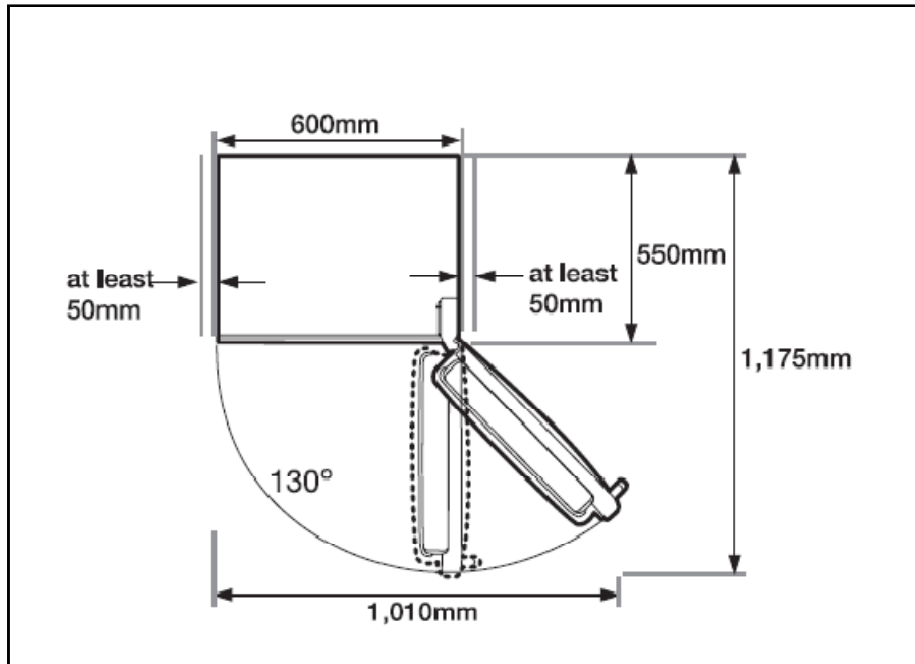
ابعاد محصول (میلیمتر)	
۵۹۵	W
۶۴۳	D
۱۸۰۰	H

مشخصات محصول:

- نو فراست
- آنتی باکتریال
- لامپ LED
- طبقات شیشه ای قفل دار
- طبقه بالا بدون کشو و با در قفل شونده
- سه عدد کشوی بزرگ
- یک عدد کشوی متوسط
- یک عدد کشو کوچک
- حرکت روان کشو ها روی ریل
- یخساز نیمه اتوماتیک
- پاکت در شفاف
- کشوی فرش زون فریزر
- دستگیره عملکردی برای سهولت باز شدن در
- کنترل پنل LCD
- ساعت روی LCD
- نمایشگر دمای محیط
- گسکت قابل تعویض آنتی باکتریال

## ٢. مشخصات محصول

٢-٤ ابعاد



## ۳. دمونتاز و مونتاژ

.....۳-۱ هشدارها

.....۳-۲ مونتاژ درب (یکسان برای یخچال و فریزر)

.....۳-۳ قطعات درب

.....۳-۴ قطعات فریزر و یخچال

.....۳-۵ قطعات یخچال

.....۳-۶ اواپراتور

.....۳-۷ قطعات برقی

.....۳-۸ برعکس کردن در فریزر

### ۳. دمونتاز و مونتاز

- لوازم مورد نیاز

شکل	آیتم	موارد استفاده
	Phillips Head Driver پیچ گوشتی فیلیپس (چهار سو)	برای بازوبسته کردن پیچها استفاده میشود.
	Flat Head Driver پیچ گوشتی با سر تخت	برای بازوبسته کردن دیسپنسر، جعبه دلی کارتسن و ...
	Hex Wrench 02mm آچار ۰۲ میلیمتری	برای بازوبسته کردن دستگیره استفاده میشود.
	Socket Wrench 010mm آچار سوکت ۰۱۰ میلیمتری	برای بازوبسته کردن لولای در استفاده میشود.
	Socket Wrench 08mm سوکت آچار ۸ میلیمتری	برای بازوبسته کردن لولای در استفاده میشود



## ۳. دمونتاز و مونتاز

۳-۲. مجموعه درب (یکسان برای یخچال و فریزر)

شکل	توضیحات	نام قطعه
	<p>۱- اول درب را ببندید. با پیچ گوشتی تخت درپوش پروفیل بالای درب را باز کنید و سپس با پیچ گوشتی چهارسو کاور جلو و عقب را از سقف جدا نموده سپس درخت سیم را جدا کنید.</p> <p> مواظب باشید به قطعات خش وارد نکرده یا آنها را نشکنید.</p>	
	<p>۲- پیچهای لولای بالایی را در جهت پادساعتگرد چرخانده و لولای بالایی را جدا کنید. در را بلند کرده تا از لولای پایینی جدا شود. برای وصل کردن این قطعات، مراحل فوق را به عکس انجام دهید.</p> <p> در این مرحله، مواظب باشید در نیفتد.</p>	مونتاز درب

## ۳. دمونتاز و مونتاز

۳-۳. قطعات درب

شکل	توضیحات	نام قطعه
	<p>مونتاز کنترل پنل: برای مونتاز ابتدا ریل بالای قاب کنترل پنل را در زبانه یا نشیمنگاه مربوطه قرار و با فشار به سمت بالا خار های کناری و پایین جا زده شود. دمونتاز کنترل پنل: یک پیچ گوشتی تخت به شکاف پایین کنترل پنل وارد کرده و با دقت آنرا بیرون بکشید. کنترل پنل را خارج کرده و درخت سیم آنرا جدا کنید.</p> <p><b>CAUTION</b> قبل از انجام عمل فوق مطمئن شوید که دستگاه از پریز برق بیرون کشیده شده است.</p>	<p>کنترل پنل (مشابه برای یخچال و فریزر)</p>
	<p>مونتاز و دمونتاز دستگیره: ابتدا کاور رویی را از روی دستگیره جدا نموده سپس با پیچ گوشتی چهار سو پیچ را پاد ساعتگرد چرخانده و باز کنید. برای وصل کردن دستگیره عملیات فوق را به صورت عکس انجام دهید.</p> <p><b>CAUTION</b> مواظب باشید در نيفتد.</p>	<p>دستگیره (یکسان برای یخچال و فریزر)</p>

## ۳. دمونتاز و مونتاز

۳-۳. قطعات درب

شکل	توضیحات	نام قطعه
	<p>۱) قسمت بالایی را مانند شکل نگه داشته و با فشار خارجی به طرف بالا سپس آنرا با فشار به جلو بیرون بکشید.</p> <p>۲) کانکتورهای سیم را جدا کنید.</p> <p><b>CAUTION</b> قبل از عمل فوق، مطمئن شوید که دستگاه از برق بیرون کشیده شده است.</p>	<p>دیسپنسر آب (آیتم یخچال)</p>
	<p>۱) دو طرف مخزن آب را مانند شکل گرفته و سپس آنرا به بالا آورده جدا کنید.</p>	<p>مخزن آب (آیتم یخچال)</p>

## ۳. دمونتاز و مونتاژ

۳-۳. قطعات درب

شکل	توضیحات	نام قطعه
	<p>درآوردن گسکت: ابتدا درب را باز کرده، گسکت را نگه داشته آنرا به سمت بیرون بکشید تا از درب جدا شود. جاذدن گسکت: برای مونتاژ گسکت ابتدا گوشه های بالا را جا زده سپس گوشه های پایین را مونتاژ نمایید دقت شود که گوشه های گسکت در راستای شیار کاملاً به انتهای محل نشیمن خود چسبیده باشد و سپس با فشار یکنواخت قسمت وسط گسکت را جا بزنید، اطمینان حاصل فرمایید که سطح گسکت یکنواخت است.</p> <p> <b>CAUTION</b> مواظب باشید به قطعات خش وارد نکنید.</p>	<p>گسکت درب (مشابه برای یخچال و فریزر)</p>
	<p>دو طرف محفظه غذایی را همزمان بصورت یکنواخت بالا کشیده تا از درب جدا شود و بالعکس جا بزنید .</p>	<p>محفظه نگهداری غذا (پاکت) درب (مشابه برای یخچال و فریزر)</p>

### ۳. دمونتاز و مونتاز

۴-۳. قطعات فریزر و یخچال

شکل	توضیحات	نام قطعه
	<p>کشو را جلو کشیده سپس با کج کردن به سمت بالا قفل انتهایی کشو را از ریل مربوطه آزاد کنید. مراحل مونتاز بالعکس می باشد.</p>	<p>کشو پلاستیکی (مشابه برای یخچال و فریزر)</p>
	<p>این طبقه ها غذاهای حجیم را در خود جای میدهند و براحتی جدا میشوند. (۱) طبقه را کمی به سمت بالا برده سپس به جلو بکشید.</p>	<p>طبقه شیشه ای (مشابه برای یخچال و فریزر)</p>
شکل	توضیحات	نام قطعه
	<p>(۱) همه طبقه ها و کشوهای یخچال را جدا کنید.                  (۲) پیچ های بالا و پایین کاور را باز کنید.                  (۳) همانگونه که در شکل نشان داده شده، بالای آنرا نگه داشته و به سمت جلو بکشید.                  (۴) کانکتورهای بالایی را جدا کنید.</p> <p><b>CAUTION</b> قبل از انجام اعمال فوق مطمئن شوید دستگاه از پریز برق بیرون کشیده شده است.</p>	<p>برداشتن صفحه توزیع هوای پایین (مشابه برای یخچال و فریزر)</p>

### ۳. دمونتاز و مونتاز

۳-۵. قطعات فریزر

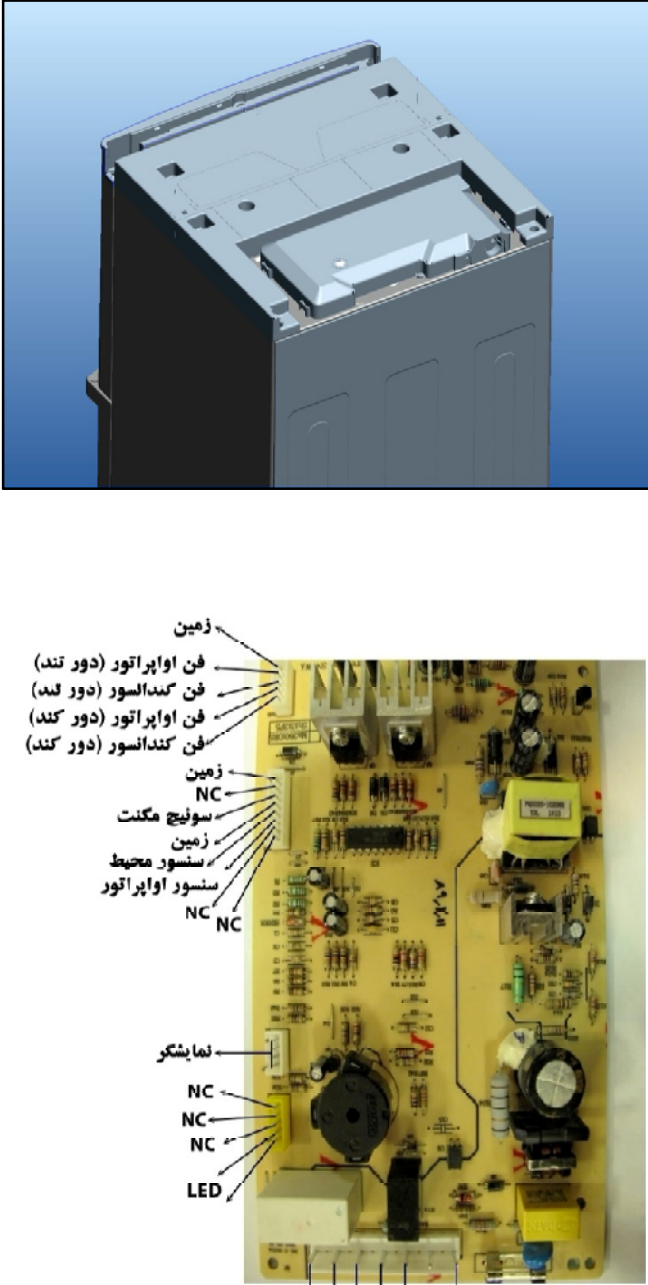
شکل	توضیحات	نام قطعه
	<p>(۱) پیچ پایین کاور را باز کنید.                  (۲) همانگونه که در شکل نشان داده شده است، قسمت بالایی کاور را نگه داشته و به سمت جلو بکشید.                  (۳) کانکتورهای بالایی را جدا کنید.</p>	<p>برداشتن صفحه توزیع هوای بالایی (مشابه برای یخچال و فریزر)</p>

۳-۶. اواپراتور

شکل	توضیحات	نام قطعه
	<p>(۱) کاور آنرا بردارید.                  (۲) کانکتورهای بالایی را جدا کنید (هیتر، بی متال و ترموفیوز).                  (۳) لوله آنرا پس از قطع گاز یخچال ببرید.                  (۴) اواپراتور را جدا کنید.                  (۵) هنگام لحیم کردن اواپراتور در جاسازی آن، عملیات فوق را به صورت عکس انجام دهید.</p>	<p>اواپراتور فریزر (مشابه برای یخچال و فریزر)</p>

### ۳. دمونتاز و مونتاز


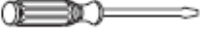



۳-۷. قطعات برقی

شکل	توضیحات	نام قطعه
 <p>The image shows a 3D CAD model of a control cabinet top cover and a photograph of the internal PCB with component labels. The labels for the PCB are as follows:</p> <ul style="list-style-type: none"> <li>زمین (Ground)</li> <li>فن اواپراتور (دور تند) (Fan evaporator (high speed))</li> <li>فن کندالسور (دور کند) (Fan slow)</li> <li>فن اواپراتور (دور کند) (Fan evaporator (low speed))</li> <li>فن کندالسور (دور کند) (Fan slow)</li> <li>زمین (Ground)</li> <li>NC</li> <li>سونیج مگنت (Magnet)</li> <li>زمین (Ground)</li> <li>سنسور محیط (Ambient sensor)</li> <li>سنسور اواپراتور (Evaporator sensor)</li> <li>NC</li> <li>NC</li> <li>نمایشگر (Display)</li> <li>NC</li> <li>NC</li> <li>NC</li> <li>LED</li> <li>تخلیه (Vent)</li> <li>کمبر سوز (Burner)</li> <li>کمبر سوز (Burner)</li> <li>کمبر سوز (Burner)</li> <li>تخلیه (Vent)</li> </ul>	<p>این جعبه در بالای یخچال قرار دارد. پیچ را همانگونه که در شکل نشان داده شده است باز کنید.</p>	<p>جعبه (برد اصلی)</p>

## ۳. دمونتاز و مونتاز

۳-۸. برعکس کردن در فریزر

وسایل مورد نیاز

 <p>پیچ گوشتی فیلیپس (چهارسو)</p>	 <p>پیچ گوشتی با سر تخت</p>	 <p>آچار سوکتی 10mm (برای پیچ)</p>	 <p>آچار سوکتی 8mm (برای پیچ)</p>	 <p>آچار 4mm (برای شفت لولای پایینی)</p>
--	--	---	--	---

۱- پیچ های بالایی را باز کنید.

**CAUTION** مواظب باشید به قطعات خش وارد نکرده یا آنها را نشکنید.



۲- پس از برداشتن کاور، کانکتور را جدا کنید.





## ۳. دمونتاز و مونتاژ

تغییر سمت باز شدن در

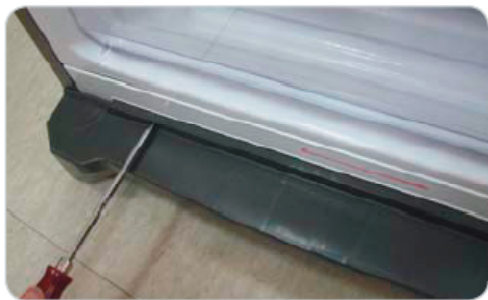
۳- پیچ ارت و بقیه پیچها را باز کنید.

CAUTION  
مواظب باشید در نیفتد.



۴- در را بلند کرده و آنرا جدا کنید.

پس از باز کردن پیچها پادری را جدا کنید.



۵- پیچ لولا و طرف دیگر آنرا باز کنید.

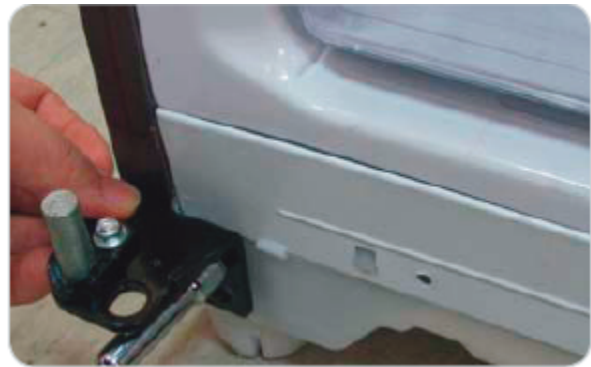


### ۳. مونتاژ ودمونتاژ

۶-پین لولای پایین را جدا کرده و آن را در سوراخ تعبیه شده دوم مونتاژ نمایید.



۷-لولای پایین را به همراه پیچها در سمت دیگر محکم کرده و پیچها را ببندید.



۸-پیچهای استب قسمت پایینی در و سپس سمت دیگر را جدا کنید.



### ۳. دمونتاز و مونتاز

۹- عکس عملیات باز کردن، استب در را به سمت دیگر متصل کنید.



۱۰- شفت لولای بالایی را جدا کرده و لولا پشت و رو کرده و آنرا به سمت دیگر وصل کنید.



### ۳. دمونتاز و مونتاز

۱۱- عکس عمل باز کردن لولاه آنرا ببندید.



۱۲- کاور لولای یخچال را برای فریزر و یا بالعکس استفاده کنید در هنگام بستن کاور لولا به نحوه قرارگیری سیمها دقت شود تا زخمی نگردند.

۱۳- درپوش جای لولا کاور جلوی سقف مونتاز گردد.

۱۴- کاور جلو به سقف مونتاز شود.

## ۴. عملکرد

وقتی سیستم خطا دارد، خودش این خطا را نشان میدهد، در زیر لیست این آیکنها آورده شده است که به محض رخداد این خطاها، علائم زیر در قسمت ساعت نمایشگر، نمایش داده میشود :

لیست خطاهای محصول ساید بای ساید اروپایی			
F1	Evaporator doesn't cooling.	عدم سرد شدن اواپراتور پس از روشن شدن کمپرسور	۱- خرابی کمپرسور. ۲- نشتی گاز میرد. قطع سیم برق کمپرسور.
F2	Error of defroster.	پایان یافتن زمان دیفراست مجاز	۱- با لا بودن میزان برقی در اواپراتور به علت رطوبت. زیاد در محیط ( این آلام فقط جهت اعلام وجود برقی زیاد
F3	Error of fan in ref or freezer.	خرابی فن یخچال یا فریزر	۱- خرابی فن داخل محصول. ۲- قطع سیم برق فن. ۳- شل بودن کانکتورهای مربوطه.
F4	Error of compressor fan.	خرابی فن کمپرسور	۱- خرابی فن کمپرسور. ۲- قطع سیم برق فن. ۳- شل بودن کانکتورهای مربوطه.
F5	Error of sensor in ref&freezer.	خرابی سنسور یخچال یا فریزر	۱- خرابی سنسور. ۲- قطع بودن سیم سنسور. ۳- شل بودن کانکتورهای مربوطه.
F6	Error of Evaporator sensor.	خرابی سنسور اواپراتور	۱ - خرابی سنسور. ۲- قطع بودن سیم سنسور. ۳- شل بودن کانکتورهای مربوطه.
F7	Error of room sensor.	خرابی سنسور محیط	۱ - خرابی سنسور. ۲ - قطع پایه های سنسور از روی برد.
F8	Error of communication.	اشکال در برد یا سیم رابط بردها	۱ - شل بودن کانکتورهای سیم رابط برد مادر و برد نمایشگر. ۲- قطع سیم رابط برد نمایشگر و برد مادر. ۳- خرابی برد.

## ۵. نمایشگر

### استفاده از سیستم کنترل :

پس از وصل دوشاخه برق، کمپرسور پس از ۵ دقیقه شروع بکار میکند.

پس از وصل برق بارز به مدت ۱ ثانیه کار کرده و نور پس زمینه و همه آیکن‌های LCD همزمان روشن میشوند پس از ۱.۵ ثانیه آیکن مرجع روشن میماند و بقیه آیکن‌ها خاموش میشوند.

دماها و پارامترهای پیش فرض بصورت زیر میباشد :

فریزر :	دمای پیش فرض = $-18^{\circ}\text{C}$	حالت ECO = خاموش	حالت Super = خاموش
		حالت آلارم = خاموش	ساعت = 12:00
یخچال :	دمای پیش فرض = $+5^{\circ}\text{C}$	حالت VAC = خاموش	حالت Super = خاموش
		حالت آلارم = خاموش	ساعت = 12:00

اگر سیستم برای اولین بار برق دهی نشود، دماهای یخچال و فریزر مانند آخرین تنظیم آنها میباشد.

### کلیدهای موجود روی نمایشگر عبارتند از :

فریزر :	۱. Clock	۲. Minute	۳. Temp
	۴. Alarm	۵. Super Freeze	۶. Eco
یخچال :	۱. Clock	۲. Minute	۳. Temp
	۴. Alarm	۵. Super Cool	۶. Eco

### تنظیم ساعت :

هم در یخچال و هم در فریزر جهت تنظیم ساعت میبایست کلید Clock را به مدت ۳ ثانیه فشرده سپس عدد ساعت روی نمایشگر به حالت چشمک زن میشود، با فشردن همان کلید میتوان ساعت را تنظیم نمود.

جهت تنظیم دقیقه نیز، کلید Minute را به مدت ۳ ثانیه نگه داشته تا عدد دقیقه به حالت چشمک زن درآید، سپس با فشردن همین کلید میتوان دقیقه را تنظیم نمود. کلید تغییرات پس از ۵ ثانیه ذخیره میگردد.

## ۵. نمایشگر

### تنظیم دما :

با فشردن کلید Temp، هم در یخچال و هم در فریزر میتوان دما را تنظیم نمود.  
برای فریزر، دما از  $14^{\circ}\text{C}$  تا  $24^{\circ}\text{C}$  قابل تنظیم است.  
برای یخچال، دما از  $1^{\circ}\text{C}$  تا  $7^{\circ}\text{C}$  قابل تنظیم است.  
پس از ۵ ثانیه کلید تغییرات اعمال شده ذخیره خواهد شد.

### : Super

عملکرد Super به منظور انجماد سریع در فریزر تحت آیکن Super Freeze در فریزر و تحت آیکن Super Cool در یخچال اعمال شده است.

### : Super Freeze

با فشردن کلید Super Freeze در فریزر، فن و کمپرسور فریزر به مدت ۳ ساعت کار خواهند کرد. هنگامیکه سیستم در حالت Super Freeze است عمل دیفراست را اجرا نمیکند. پس از پایان Super Freeze به مدت ۳ ساعت سیستم از این حالت خارج شده و دومین سیکل دیفراست را دنبال میکند.

### : Super Cool

با فشردن کلید Super Cool در یخچال، فن و کمپرسور یخچال به مدت ۶ ساعت با شرط رسیدن دمای محفظه یخچال به مدت  $2^{\circ}\text{C}$  کار میکنند.  
در صورتیکه سریعتر از ۶ ساعت، دمای محفظه یخچال به  $2^{\circ}\text{C}$  برسد عملیات Super Cool متوقف خواهد شد.

### : Alarm

اگر درب فریزر به مدت ۶۰ ثانیه و یا درب یخچال به مدت ۱۸۰ ثانیه باز بماند، آیکن Freezer در فریزر و آیکن Refrigerator در یخچال شروع به چشمک زدن میکنند، آیکن آلارم نیز به حالت چشمک زن درمیآید و صدای آلارم نیز شنیده میشود. با فشردن کلید آلارم، صدای آلارم را میتوان قطع نمود. اما آیکن آلارم تا بسته شدن درب به حالت چشمک زن باقی میماند.

هنگامیکه دمای فریزر بالای  $9^{\circ}\text{C}$  یا دمای یخچال بالای  $18^{\circ}\text{C}$  است، سیستم شروع به زدن آلارم مینماید و آیکن چشمک میزند.

اگر دمای محفظه یخچال یا فریزر گرم باشد علامت HI در قسمت نمایش ساعت چشمک میزند.

## ۵. نمایشگر

### : ECO

با فشردن کلید ECO در فریزر، سیستم به حالت ECO، شیفت پیدا میکند، در حالت ECO سیستم بصورت اکونومی عمل میکند.

اگر دمای فریزر زیر  $-18^{\circ}\text{C}$  باشد بصورت اتوماتیک به  $-18^{\circ}\text{C}$  باز میگردد، اگر دمای فریزر بالای  $-18^{\circ}\text{C}$  باشد سیستم این دما را حفظ میکند، در حالت ECO با فشار Temp یا Super Freeze میتوان از ECO خارج شد.

### : VAC

با فشردن کلید VAC در یخچال ، سیستم به حالت Vacation شیفت پیدا میکند، در حالت VAC، دمای یخچال بر روی عدد  $+9^{\circ}\text{C}$  تنظیم میشود.

در حالت VAC، با فشار Temp و Super Cool میتوان از VAC خارج شد.



## ۶. نقشه انفجاری و لیست اجزاء

۶-۱. قطعات مرتبط یخچال (الکترونیکی / سیستم سرمایش) .....

۶-۲. قطعات داخلی کابین یخچال .....

۶-۳. قطعات مرتبط درب یخچال .....

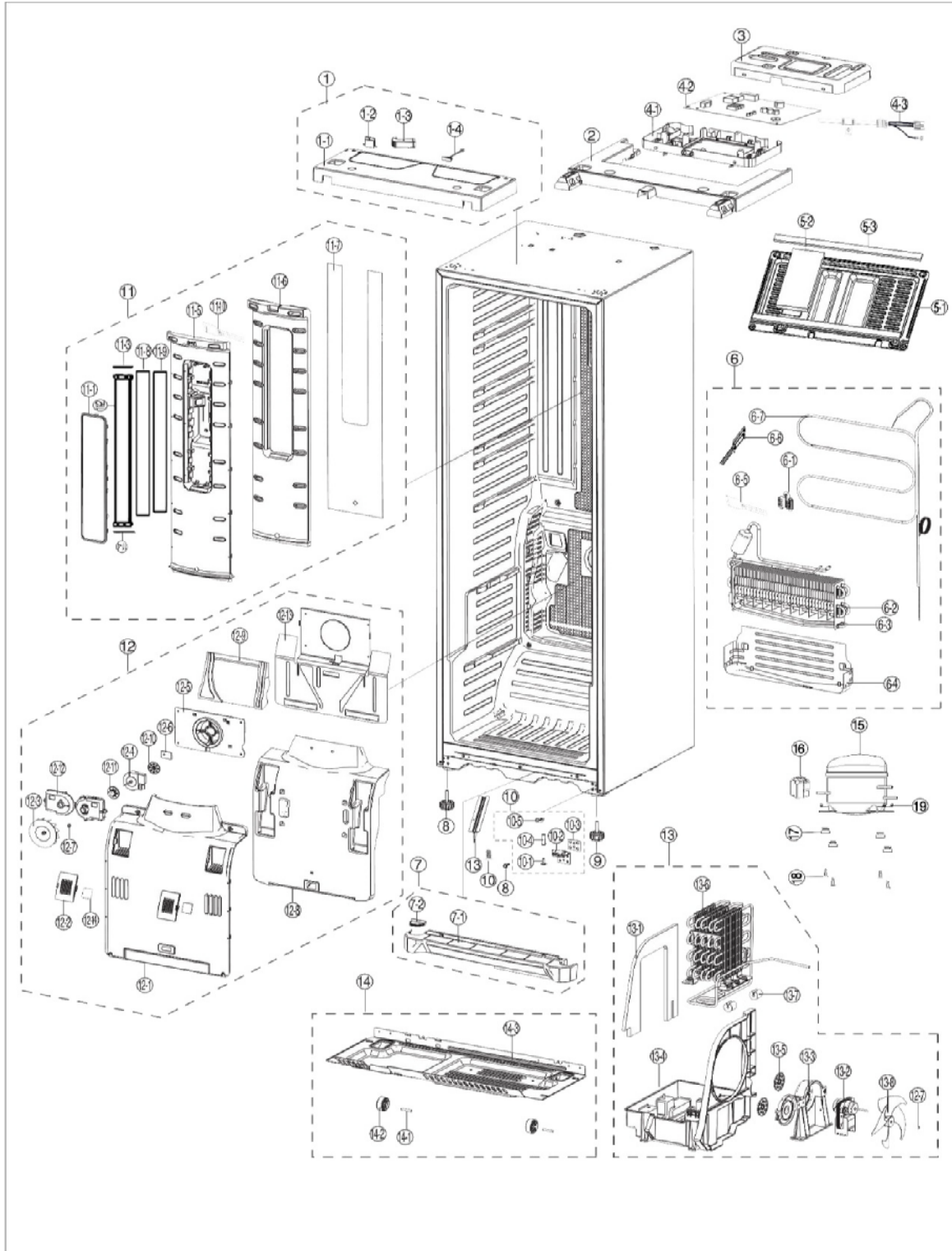
۶-۴. قطعات مرتبط فریزر (الکترونیکی / سیستم سرمایش) .....

۶-۵. قطعات داخلی کابین فریزر .....

۶-۶. قطعات مرتبط درب فریزر .....

## ۶. نقشه انفجاری و لیست اجزاء

۶-۱. قطعات مرتبط یخچال (الکترونیکی / سیستم سرمایش):



## نقشه انفجاری و لیست اجزاء

۶-۱. قطعات مرتبط یخچال (الکترونیکی / سیستم سرمایش):

شماره	ایران کد	اسم فارسی	اسم انگلیسی	عکس
1-1	5461600061101552	کاور جلویی سقف یخچال فریزر	top front cover	
1-2	5461600061101423	درپوش کاور جلویی سقف یخچال فریزر	Top front cover cap	
1-3	5461600061101427	کاور لولای بالایی یخچال فریزر	Upper hinge Cover	
1-4	5461700061100452	سوئیچ مغنت درب یخچال و فریزر	Magnet Switch	
2	5461600061101543	کاور عقبی سقف یخچال فریزر	top rear cover	
3	5461600061101537	کاور برد اصلی یخچال و فریزر	Main board cover	
4-1	5461600061101643	محفظه نگهدارنده برد یخچال و فریزر	Main board support	
4 2	5461700061100458	برد فرمان یخچال	Ref .Command Board	
4-3	5461700061100451	کابل تغذیه	Feeder Wire	
5-1	5461600061101421	کاور محفظه کمپرسور	Compressor cover	
5 2	5494100061100114	نسله ابر اسفنجی یکطرفه چسبدار	one side Tape Sponge	
5-3	5494100061100125	نوار فوم پلی اتیلنی یکطرفه چسبدار	one side Tape polyetylen foam	
6-1	5461600061101431	نگهدارنده سنسور اواپراتور یخچال	REF. Evaporator sensor cover	

## نقشه انفجاری و لیست اجزاء

۱-۶. قطعات مرتبط یخچال (الکترونیکی / سیستم سرمایش):

شماره	ایران کد	اسم فارسی	اسم انگلیسی	عکس
6-2	5461700061100553	اواپراتور برده ای یخچال	Ref Evaperator	
6-3	5461700061100556	هیتر و بی مثال	Heater and B.metal	
6-4	5461600061101362	آبریز اواپراتور	DRAIN TRAY	
6-5	5461600061101350	سنسور اواپراتور هوای یخچال	Ref .Evaperator scnsor	
6-6	5497500061100003	ترموفیوز یخچال و فریزر	Ref. Termofuse and Termodisk	
6-7	5161700061100162	مجموعه ساکتین و کپیلاری یخچال	Ref .Suction and capillary	
7-1	5461600061101425	بادری	Cover leg front	
7-2	5461600061101424	در یو، بادری	Cap hole hinge low	
9	5461700061100454	مجموعه پایه پیچ تنظیم یخچال	Adjust Fool	
10	5211112061100232	پیچ خودکار گالوانیزه زرد ST 4.2 x 12	Automatic Screw ST 4.2 x 12 galvanized yellow	
10-1	5491100061100057	پیچ مخصوص سر ال پیچ لولای پایین	Allen head screws for down hinge pin	
10 2	5461600061101407	بدنه لولای پایین یخچال و فریزر	Lower Hinge	
10-3	5194300061100059	اسپیسر لولای پایین	Lower hinge spacer	

## ۶. نقشه انفجاری و لیست اجزاء

۶-۱. قطعات مرتبط یخچال (الکترونیکی / سیستم سرمایش) :

شماره	ایران کد	اسم فارسی	اسم انگلیسی	عکس
10-4	5491300061100030	پین لو لای، پایین	Lower Hinge Pin	
10-5	5494300061100064	بوئر، اتوماتیک لو لای، پایین	lower hinge automatic bosch	
11-1	5461600061101508	قاب لامپ صفحه توزیع هوای یخچال	Cover lamp-Ref	
11-2	5461600061101481	طلق لامپ یخچال	Ref. lamp talc	
11-3	5497410061100011	لامپ LED داخل یخچال (سیم کوتاه) یا سیم و کانکتور	LED Ref Lamp(small wire)	
11-4	5497410061100010	لامپ LED داخل یخچال (سیم بلند) یا سیم و کانکتور	LED Ref Lamp(tall wire)	
11-5	5461600061101463	صفحه بالایی توزیع هوای یخچال	Upper air diffuser-Ref	
11-6	5461600061101507	ولاستوفوم صفحه بالایی توزیع هوای یخچال	REF.Upper air difuser Plastofoam	
11-7	5461600061101506	کاور ولاستوفوم صفحه توزیع هوای بالایی یخچال	REF. Upper Air Diffuser Plastofoam Cover	
11-8	5461600061101469	صفحه پشت طلق لامپ یخچال	Back Lamp Cover	
11-9	5494100061100116	فوم پلی اتیلنی پشت طلق لامپ یخچال	Back lamp polyethylen foam	
11-10	5461600061101358	سنسور صفحه توزیع هوای یخچال	Ref .Upper air diffuser sensor	
12-1	5461600061101465	صفحه پایینی توزیع هوای یخچال	REF. lower air diffuser	

## ۶. نقشه انفجاری و لیست اجزاء

۶-۱. قطعات مرتبط یخچال (الکترونیکی / سیستم سرمایش):

شماره	ایران کد	اسم فارسی	اسم انگلیسی	عکس
12-2	5461600061101467	کاور بو گیر	Cover purifier	
12-3	5461600061100089	پروانه فن اواپراتور یخچال	Ref. Eva. Motor Fan Blade	
12-4	5461700061100440	مجموعه موتور فن اواپراتور یخچال و فریزر	Refrigerator fız fan motor series with connector	
12-5	5461600061101512	براکت فن اواپراتور یخچال	Ref. fan motor braket	
12 6	5461600061101377	نگهدارنده پلاستو فوم صفحه توزیع هوا	air diffuser plastofom Support	
12-7	5461600061100089	فن پروانه فن اواپراتور یخچال	Spring ETC-Fan	
12-8	5461600061101464	پلاستو فوم صفحه پایینی توزیع هوای یخچال	Ref. Air diffuser bottom PLASTOFOAM	
12-9	5461600061101510	درپوش پلاستو فوم صفحه پایینی توزیع هوای یخچال	Ref. Lower air diffuser Plastofoam cap	
12-10	5461600061101378	لاستیک کوچک لرزه گیر فن یخچال و فریزر	Fan motor Small anti Shuck Rubber	
12-11	5461600061101379	لاستیک بزرگ لرزه گیر فن یخچال، و فریزر	Big anti Shuck Fan motor Rubber	
12-12	5461600061101380	کاور موتور فن اواپراتور یخچال	Ref.motor fan cover	
12-13	5461700061100521	صفحه نگهدارنده پلاستو فوم صفحه توزیع هوای یخچال	Galvanize Air Diffuser Support	
12-14	1161800061100001	ذغال بوگیر	dcodorizer Coal	

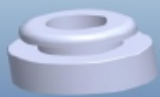


## ۶. نقشه انفجاری و لیست اجزاء

۶-۱. قطعات مرتبط یخچال (الکترونیکی / سیستم سرمایش):

شماره	ایران کد	اسم فارسی	اسم انگلیسی	عکس
13-1	5494100061100112	ابر اسفنجی U شکل کندانسور	U type Sponge	
13-2	5461700061100447	مجموعه موتور فن کندانسور	with condenser fan motor series with connector	
13-3	5461600061101403	پایه فن کندانسور	Condenser Fan Base	
13-4	5461600061101404	سپورته کندانسور	condenser supporter	
13-5	5461600061101378	لاستیک کوچک لرزه گیر فن یخچال و فریزر	Fan motor Small anti Shuck Rubber	
13-6	5461600061101360	کندانسور یخچال	ref. condenser	
13-7	5461600061101419	لرزه گیر لوله کندانسور	anti Shuck Condense	
13-8	5461600061100122	پروانه فن کندانسور	Condenser Fan Blade	
14-1	5491300061100010	بین چرخ محصول	Wheel pin	
14-2	5461600061101420	چرخ محصول	wheel	
14-3	5461600061101410	شاسی کمپرسور	Compressor Stand	
15	5461700061100461	مجموعه کمپرسور یخچال	Refrigerator Compressor	
16	5497240061100002	رله و اورلود	over load	

## ۶. نقشه انفجاری و لیست اجزاء

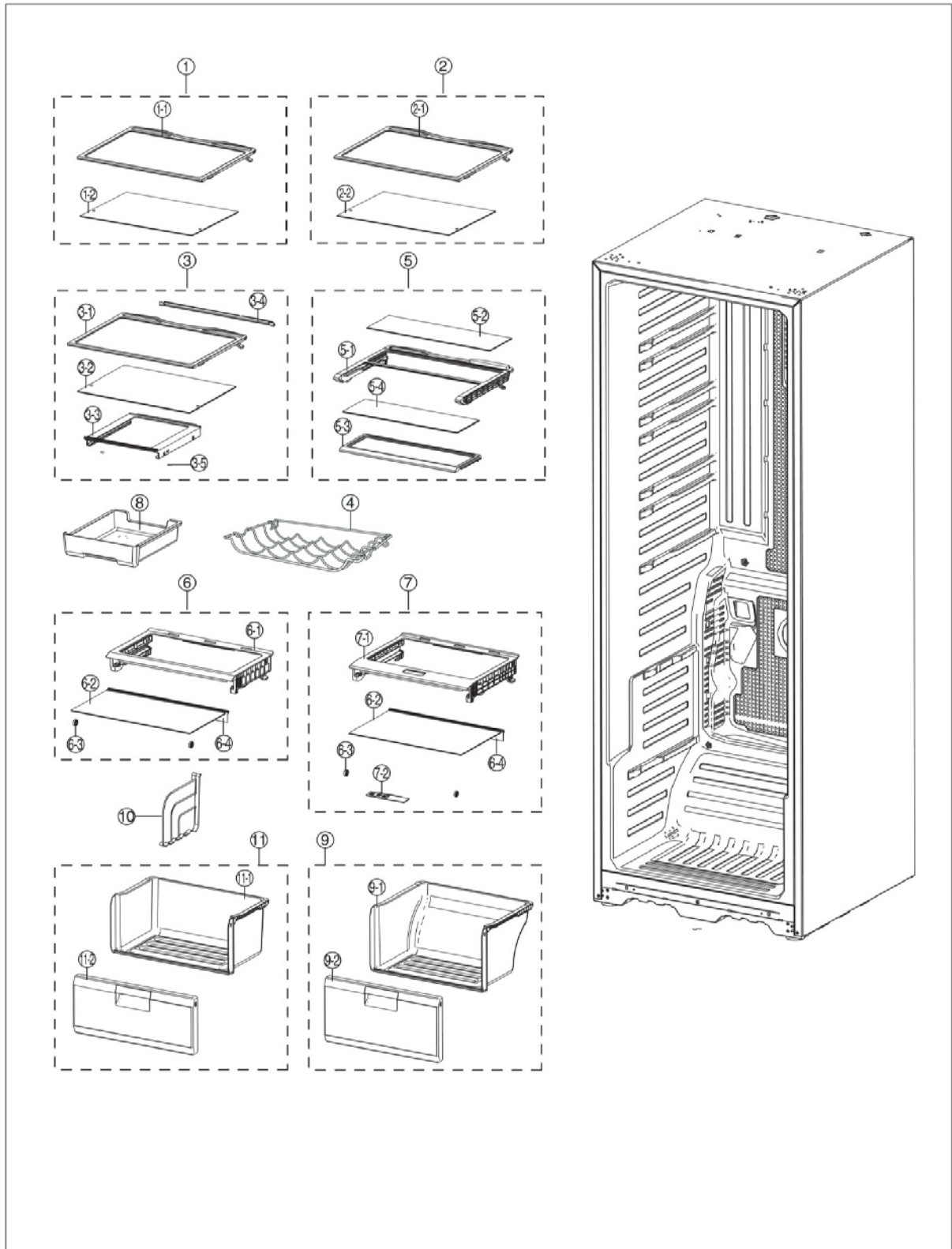
۱-۶. قطعات مرتبط یخچال (الکترونیکی / سیستم سرمایش):

شماره	ایران کد	اسم فارسی	اسم انگلیسی	عکس
17	5461600061101795	واشر کمپرسور	washer of compressor	
18	5491300061100034	بین و خار	Pin & Key	
19	5491400061100144	بمب اتصال کمپرسور به شاسی	staple	



## ۶. نقشه انفجاری و لیست اجزاء

۶-۲. قطعات داخلی کابین یخچال :



## ۶. نقشه انفجاری و لیست اجزاء

۲-۶. قطعات داخلی کابین یخچال :

شماره	ایران کد	اسم فارسی	اسم انگلیسی	عکس
1-1	5461600061101454	فریم طبقه بالای یخچال	Upper Glass Shelf	
1-2	5461600061101450	شیشه طبقه بالای یخچال	Ref.upper shelf glass	
2-1	5461600061101455	فریم طبقه غذایی FRESH ZONE و طبقه میانی	Fresh zone food frame	
2-2	5461600061101451	شیشه طبقه FRESH ZONE و طبقه میانی	Frame floor fresh zone glass	
3-1	5461600061101455	فریم طبقه غذایی FRESH ZONE و طبقه میانی	Fresh zone food frame	
3-2	5461600061101451	شیشه طبقه FRESH ZONE و طبقه میانی	Frame floor fresh zone glass	
3-3	5461600061101483	راهنمای نگهدارنده عرضی FRESH ZONE	Fresh zone keeper guide	
3-4	5461600061101484	راهنمای طولی FRESH ZONE	Fresh zone guide	
3-5	5461600061101671	لقی گیر کشوی FRESH ZONE	Grommet rail	
4	5461600061101468	جا بطری فلزی	Bottle rack	
5-1	5461600061101446	فریم طبقه غذایی دو منظوره ثابت	Fixing frame	
5-2	5461600061101447	شیشه طبقه غذایی دو منظوره ثابت	Fixing frame glass	
5-3	5461600061101398	فریم طبقه غذایی دو منظوره متحرک	Mobile frame	

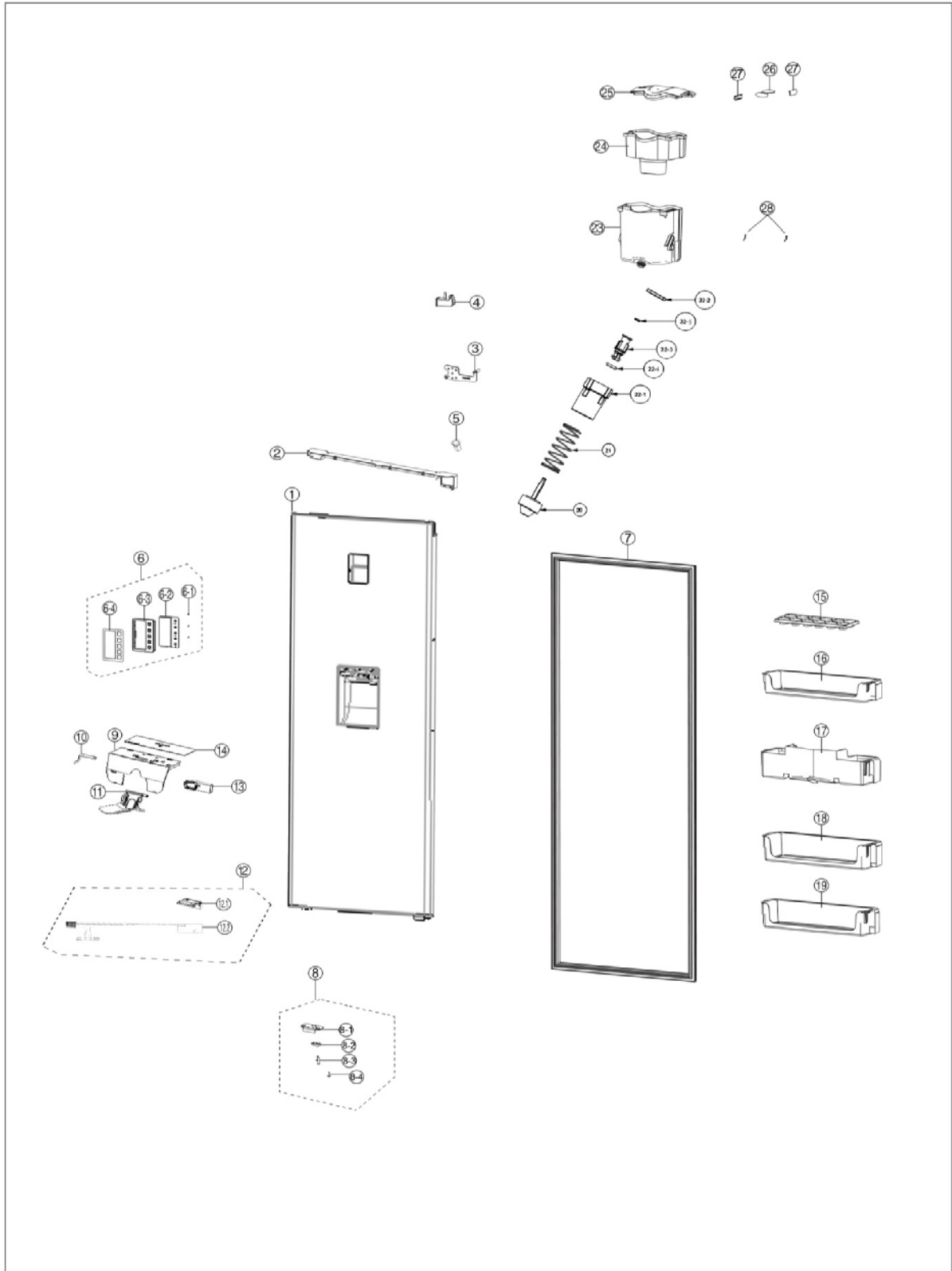
## ۶. نقشه انفجاری و لیست اجزاء

۲-۶. قطعات داخلی کابین یخچال :

شماره	ایران کد	اسم فارسی	اسم انگلیسی	عکس
5-4	5461600061101399	شیشه طبقه غذایی دو منظوره متحرک	Mobile frame glass	
6-1	5461600061101452	فریم طبقه کشوی سبزیجات بالا	Vegetable Shelf frame	
6-2	5461600061101448	شیشه طبقه غذایی کشوی سبزیجات بالا	Upper vegetable Glass Shelf	
6-3	5461600061101375	چرخ طبقات یخچال و فریزر	shelves wheel	
6-4	5461600061101435	گسکت طبقه غذایی کشوی سبزیجات بالا	Vegetables drawer gasket	
7-1	5461600061101453	فریم کشوی سبزیجات پایین	Lower vegetable drawer frame	
7-2	5461600061101461	دریچه تنظیم هوای کشوی سبزیجات پایین یخچال	Air volume Of Ref Lower vegetable drawer	
8	5461600061101485	کشوی FRESH ZONE	Fresh zone drawer	
9-1	5461600061101487	کشوی سبزیجات بالای یخچال	Ref.top vegetable drawer	
9-2	5461600061101476	طلق کشوی سبزیجات بالای یخچال	Talc Of ref.top vegetable drawer	
10	5461600061101486	جداکننده غذا در کشوی سبزیجات بالا	Separator meal in top vegetable drawer	
11-1	5461600061101488	کشوی سبزیجات پایین یخچال	Ref.bottom vegetable drawer	
11-2	5461600061101477	طلق کشوی سبزیجات پایین یخچال	Talc Of ref.bottom vegetable drawer	

## ۶. نقشه انفجاری و لیست اجزاء

۳-۶ قطعات مرتبط درب یخچال :



## ۶. نقشه انفجاری و لیست اجزاء

۳-۶. قطعات مرتبط درب یخچال :

شماره	ایران کد	اسم فارسی	اسم انگلیسی	عکس
1	5461700061100552	درب کامل فوم خورده یخچال	Ref .Complete door assy	
2	5461600061101383	کاور یروقیل بالای درب یخچال (راست)	UPPer profile cover(R)	
3	5461600061101408	بدنه لولای بالای یخچال و فریزر	UPPer Hinge	
4	5461600061101426	کاور لولای بالای یخچال فریزر (راست)	UPPer hinge Cover@	
5	5494300061100069	بوش لولای بالا	UPPer Hinge Bush	
6-1	5211112061100246	پیچ خودکار ST 2.9 x 10 گالوانیزه سر تخت	Automatic Screw ST 2.9 x 10 galvanized	
6-2	5461700061100457	بورد نمایشگر درب یخچال	Ref.display Board	
6-3	5461600061101391	فریم بورد نمایشگر یخچال و فریزر	Display Board Frame	
6-4	3822400061100008	طلق بورد نمایشگر یخچال	Display Board Frame cover	
7	5461800061100002	مجموعه گسکت و مغنت	Gasket and magnet assy	
8-1	5461600061101406	استپ درب یخچال و فریزر	Door Stop	
8-2	5494300061100068	بوش اتوماتیک یروقیل پایین یخچال و فریزر	lower profile automatic bush	
8-3	5211112061100237	پیچ چهارسو M 5 x 25 گالوانیزه سر مدسی	Volunteers screws M 5 x 25 galvanized	

## ۶. نقشه انفجاری و لیست اجزاء

۳-۶. قطعات مرتبط درب یخچال :

شماره	ایران کد	اسم فارسی	اسم انگلیسی	عکس
8-4	5211112061100233	پیچ چهارسو M 5 x 16 گالوانیزه سر عدسی	Volunteers screws M 5 x 16 galvanized	
9	5461600061101515	سایورت نمایشگر دیسینسر	Dispenser Display Support	
10	5461600061101513	کفل پدال آب دیسینسر	Dispenser lock botton	
11	5461600061101491	پدال آب دیسینسر	Pedal of dispenser	
12-1	5461600061101490	کاور برد LED دیسینسر	Dispenser Led board cover	
12-2	5497410061100012	لامپ LED دیسینسر یا کانکتور	Dispenser led lamp	
13	5497210061100013	میکرو سوئیچ دیسینسر	Micro switch dispenser	
14	3822400061100009	طلق نمایشگر دیسینسر	Display support cover	
15	5461600061101443	محفظه غذایی جا تخم مرغی	Egg Tray	
16	5461600061101445	محفظه غذایی بالای یخچال	Upper Pocket	
17	5461600061101441	محفظه غذایی مخزن آب یخچال	Water tank Pocket	
18	5461600061101444	محفظه غذایی وسط یخچال	Middle Pocket	
19	5461600061101442	محفظه غذایی پایین درب یخچال	Lower Pocket	

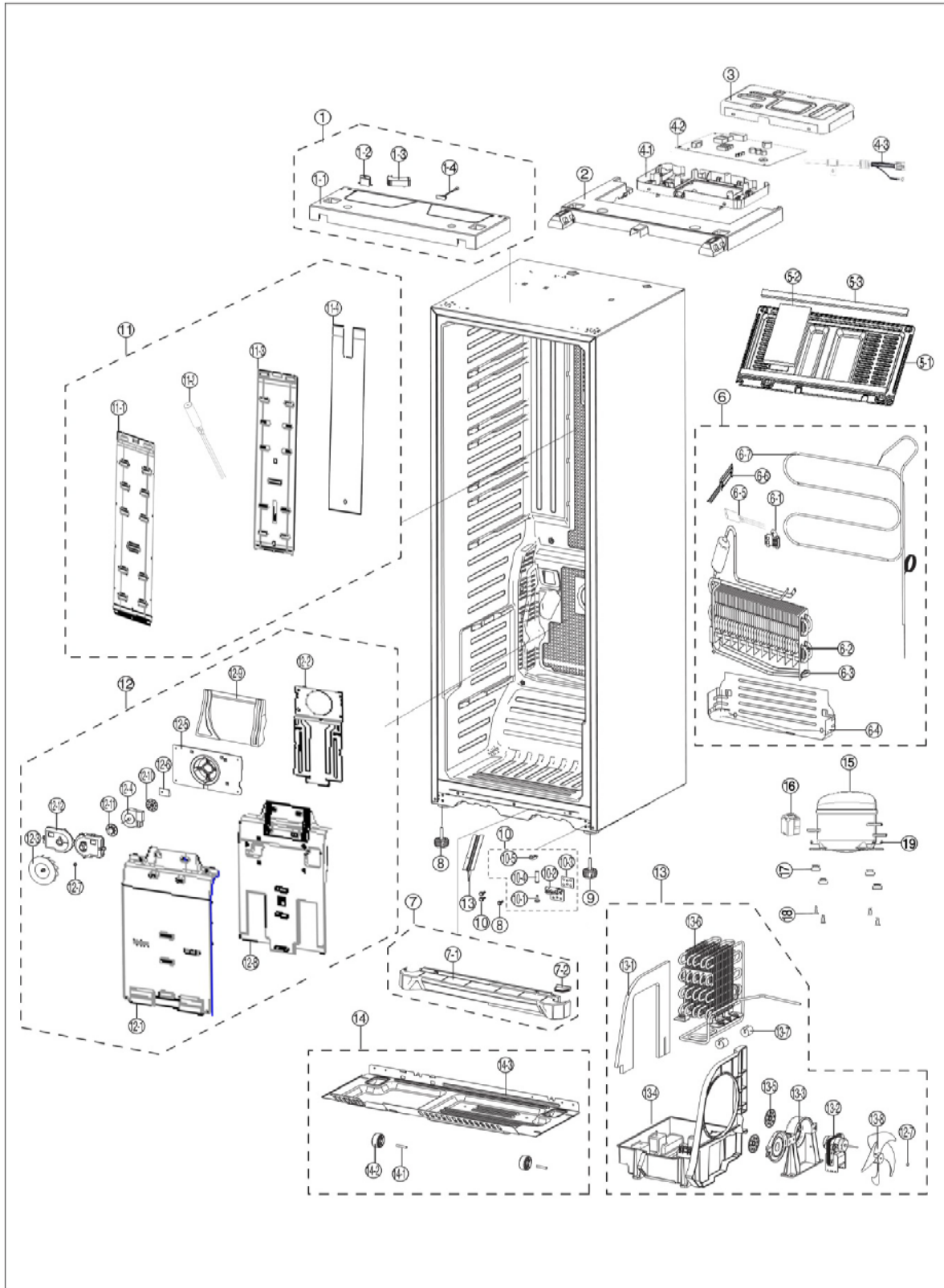
## ۶. نقشه انفجاری و لیست اجزاء

۳-۶. قطعات مرتبط درب یخچال :

شماره	ایران کد	اسم فارسی	اسم انگلیسی	عکس
20	5461600061 101432	زبانه شیر خروج آب	outlet valve finger	
21	5212610061 100010	فنر شیر خروج آب	Exit valve spring	
22-1	5461600061 101436	بدنه شیر خروج آب	outer valve body	
22-2	5211320061 100023	واشر بدنه شیر خروج آب	Manifold valve body outlet	
22-3	5494300061 100062	مغزی شیر خروج آب	outlet main valve	
22-4	5211330061 100001	اورینگ بزرگ مغزی شیر آب	water dispenser big oring	
22-5	5211330061 100002	اورینگ کوچک مغزی شیر آب	water dispenser small oring	
23	5461600061 101440	مخزن آب	Water tank	
24	5493100061 100002	فیلتر مخزن آب	Water tank filter	
25	5461600061 101439	درب مخزن آب	Tank Covering	
26	5461600061 101437	درپوش درب مخزن آب	water tank door cap	
27	5461600061 101438	قفل درب مخزن آب	Water tank door lock	
28	5493300061 100038	فنر نگهدارنده مخزن آب	Refiner spring water	

## ۶. نقشه انفجاری و لیست اجزاء

۴-۶. قطعات مرتبط فریزر (الکترونیکی / سیستم سرمایش):





## ۶. نقشه انفجاری و لیست اجزاء

۴-۶. قطعات مرتبط فریزر (الکترونیکی/ سیستم سرمایش):

شماره	ایران کد	اسم فارسی	اسم انگلیسی	عکس
1-1	5461600061101392	کاور جلویی سقف بخچال فریزر	top front cover	
1 2	5461600061101423	درپوش کاور جلویی سقف بخچال فریزر	Top front cover cap	
1-3	5461600061101427	کاور لولای بالایی بخچال فریزر	Upper hinge Cover	
1-4	5461700061100452	سوئیچ مغنت درب بخچال و فریزر	Magnet Switch	
2	5461600061101393	کاور عقبی سقف بخچال فریزر	top rear cover	
3	5461600061101429	کاور برد اصلی بخچال و فریزر	Main board cover	
4-1	5461600061101428	مختامه نگهدارنده برد بخچال و فریزر	Main board support	
4-2	5461700061100469	برد فرمان فریزر	Frz . Command Board	
4-3	5461700061100451	کابل اختاره	Feeder Wire	
5-1	5461600061101421	کاور محفظه کمپرسور	Compressor cover	
5-2	5194100061100114	فیمانه اینر انفجاری یکطرفه چسبدار	one side Tape Sponge	
5-3	5494100061100125	نوار فوم پلی اتیلنی یکطرف چسبدار	one side Tape polyetylen foam	
6-1	5461600061101518	کاور سنسور اواپراتور فریزر	Frz . Evaporator sensor cover	

## ۶. نقشه انفجاری و لیست اجزاء

۴-۶. قطعات مرتبط فریزر (الکترونیکی/ سیستم سرمایش):

شماره	ایران کد	اسم فارسی	اسم انگلیسی	عکس
6-2	5461700061100554	اواپراتور پره ای فریزر	Frz. Evaperator	
6-3	5461700061100555	هیتر و بی متال	Heater and B.metal	
6-4	5461600061101362	آبریز اواپراتور	DRAIN TRAY	
6-5	5461600061101358	سنسور اواپراتور هوای فریزر	Frz .Evaperator sensor	
6-6	5497500061100003	ترموفیوز یخچال و فریزر	Ref.Termofuse and Termodisk	
6-7	5461700061100468	مجموعه ساکتین و کیپلاری فریزر	Frz. Suction and capillary	
7-1	5461600061101425	یادری	Cover leg front	
7-2	5461600061101424	دریوش یادری	Cap hole hinge low	
9	5461700061100454	مجموعه پایه بیچ تنظیم یخچال و فریزر	Adjust Foot	
10-1	5491100061100057	بیچ مخصوص سر الن بین لولای پایین	Allen head screws for down hinge pin	
10-2	5461600061101407	بند لولای پایین یخچال و فریزر	Lower Hinge	
10-3	5494300061100059	اسپسر لولای پایین	Lower hinge spacer	
10-4	5491300061100030	بین لولای پایین	Lower Hinge Pin	

## ۶. نقشه انفجاری و لیست اجزاء

۴-۶. قطعات مرتبط فریزر (الکترونیکی/ سیستم سرمایش) :

شماره	ایران کد	اسم فارسی	اسم انگلیسی	عکس
10-5	5494300061100064	هوش اتوماتیک لولای پایین	lower hinge automatic bosch	
11 1	5461600061101522	صفحه بالایی توزیع هوای فریزر	Upper air diffuser Frz	
11-2	5461600061101358	سنسور صفحه توزیع هوای فریزر	Frz. Upper air diffuser sensor	
11-3	5461600061101523	پلاستوفوم صفحه بالایی توزیع هوای فریزر	Frz Upper air diffuser Plastofom	
11-4	5461600061101533	کاور پلاستوفوم صفحه توزیع هوای بالایی فریزر	Frz .Upper Air Diffuser Plastofom Cover	
12 1	5461600061101521	صفحه پایینی توزیع هوای فریزر	Frz. lower air diffuser	
12-2	5461600061101534	صفحه گالوانیزه روی صفحه توزیع هوای فریزر	Galvanize Air Diffuser Support	
12-3	5461600061101526	پروانه فن اواپراتور فریزر	Frz. Eva. Motor Fan Blade	
12-4	5461700061100448	مجموعه موتور فن اواپراتور یخچال و فریزر	Refrigerator frz fan motor series with connector	
12-5	5461600061101531	براکت فن اواپراتور فریزر	Frz. fan motor brakct	
12-6	5461600061101377	نگهدارنده پلاستوفوم صفحه توزیع هوا	air diffuser plastofom Support	
12-7	5461600061101526	فنر پروانه فن اواپراتور فریزر	Spring E I C-Fan	
12-8	5461600061101524	پلاستوفوم صفحه پایینی توزیع هوای فریزر	Frz. Air diffuser bottom PLASTOFOAM	

## ۶. نقشه انفجاری و لیست اجزاء

۴-۶. قطعات مرتبط فریزر (الکترونیکی/ سیستم سرمایش):

شماره	ایران کد	اسم فارسی	اسم انگلیسی	عکس
12-9	5461600061101511	آرژون پلاستو فوم - فوم پلیاستر توزیع هوای فریزر	Frz. Lower air diffuser Plastotoam cap	
12-10	5461600061101378	لاستیک کوچک لرزه گیر فن یخچال و فریزر	Fan motor Small anti Shuck Rubber	
12-11	5461600061101379	لاستیک بزرگ لرزه گیر فن یخچال و فریزر	Big anti Shuck Fan motor Rubber	
12-12	5461600061101380	کاور موتور فن اواپراتور یخچال و فریزر	Frz. motor fan cover	
13-1	5494100061100112	ابر اسفنجی U شکل کندانسور	U type Sponge	
13-2	5461700061100447	مجموعه موتور فن کندانسور	with condenser fan motor scrics with connector	
13-3	5461600061101403	پایه فن کندانسور	Condenser Fan Base	
13-4	5461600061101404	سایپورت کندانسور	condenser supporter	
13-5	5461600061101378	لاستیک کوچک لرزه گیر فن یخچال و فریزر	Fan motor Small anti Shuck Rubber	
13-6	5461600061101360	کندانسور فریزر	FRZ. condenser	
13-7	5461600061101419	آرزه گیر اواپراتور	anti Shuck Condense	
13-8	5461600061100122	پروانه فن کندانسور	Condenser Fan Blade	
14-1	5491300061100012	پین درج ماشین	Wheel pin	

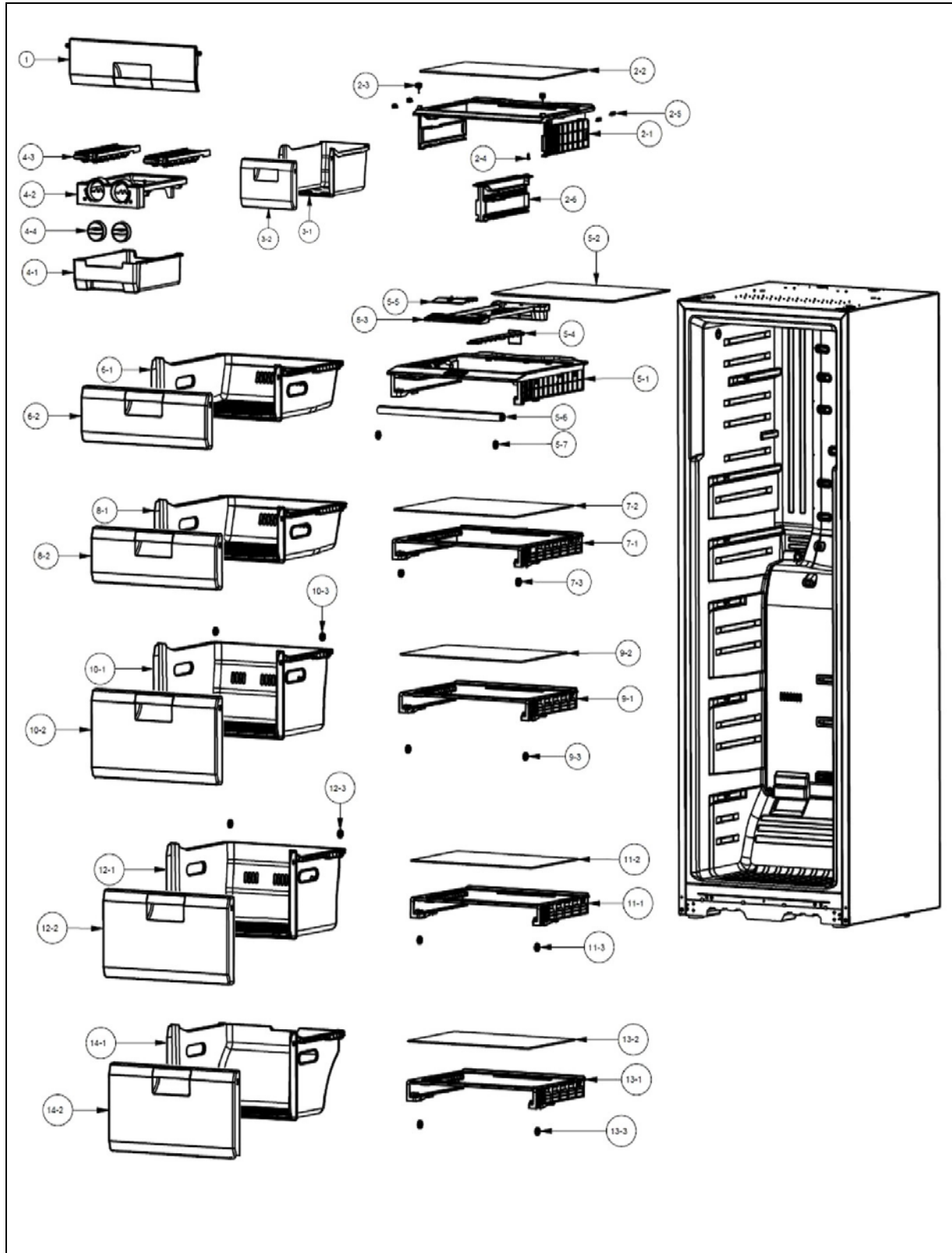
## ۶. نقشه انفجاری و لیست اجزاء

۴-۶. قطعات مرتبط فریزر (الکترونیکی/ سیستم سرمایش) :

شماره	ایران کد	اسم فارسی	اسم انگلیسی	تصویر
14-2	5461600061101420	چرخ ماشین	wheel	
14-3	5461600061101410	پایه کمپرسور	Compressor Stand	
15	5461700061100470	مجموعه کمپرسور و فریزر	Frz . Compressor	
16	5497240061100003	راه و اورلود	over load	
17	5461600061101795	واشر کمپرسور	washer of compressor	
18	5491300061100034	پین و خار	Pin & Key	
19	5491400061100144	پایه اتصال کمپرسور به شاسی	staple	

## ۶. نقشه انفجاری و لیست اجزاء

۵-۶. قطعات داخلی کابین فریزر :



## ۶. نقشه انفجاری و لیست اجزاء

۵-۶. قطعات داخلی کابین فریزر :

شماره	ایران کد	اسم فارسی	اسم انگلیسی	تصویر
1	54G16000G1101474	طلق طبقه بالایی فریزر	Frz. Top shelf Cover	
2-1	5461600061101460	فریم طبقه بحسار	Frz. Top Shelf Frame	
2-2	5461600061101497	شیشه طبقه بحسار	Upper Glass Shelf	
2-3	5493400061100033	ضربه گیر طبقه بالایی فریزر	Frz. Top shelf anti Shuck	
2-4	5211112061100001	پیچ خودکار SI 4.2 x 16 استیل	Automatic Screw SI 4.2 x 16 steel	
2-5	5461600061101672	لقی گیر فریم طبقه بالایی فریزر	Frz. upper shelf frame confirmatory	
2 6	5461600061101499	ریل جایی	Frz. Ice tray guide	
3-1	5461600061101503	کشوی کنار جایی	Ice tray side drawer	
3-2	5461600061101479	طلق کشوی کنار جایی	Ice tray side drawer cover	
4-1	5461600061101504	محفظه یخ فریزر	Ice tray Drawer	
4-2	5461600061101456	فریم جایی	Frz. Ice tray frame	
4-3	5461600061101529	جایی	Ice tray	
4-4	5461600061101519	ولوم جایی	Frz. Ice tray volume	

## ۶. نقشه انفجاری و لیست اجزاء

۵-۶. قطعات داخلی کابین فریزر :

شماره	ایران کد	اسم فارسی	اسم انگلیسی	عکس
5-1	5461600061101457	فریم طبقه شیشه ای فرش زون فریزر	Frz. Freshzone Shelf Frame	
5-2	5461600061101494	شیشه طبقه فرش زون فریزر (جاب دار)	Frz. Fresh zone Glass Shelf	
5-3	5461600061101528	سایپورت اهرم درجه تنظیم هوای طبقه فرش زون فریزر	Frz. Freshzone air volume handle support	
5-4	5461600061101493	درجه تنظیم هوای طبقه فرش زون فریزر	Frz. Freshzone air volume	
5-5	5461600061101498	اهرم درجه تنظیم هوای طبقه فرش زون فریزر	Frz. Freshzone air volume handle	
5-6	5461600061101530	میله تقویتی طبقه فرش زون فریزر (اکسترودر)	Freshzone Supporter	
5-7	5461600061101375	چرخ طبقات، بخچال و فریزر	Shelves wheel	
6-1	5461600061101502	کشتوی فرش زون و کوچک فریزر	Frz. Middle Shelf	
6-2	5461600061101478	مطلق کشتوی فرش زون و کوچک فریزر	Frz. Middle Shelf cover	
7-1	5461600061101458	فریم طبقه کشتوی کوچک فریزر	Frz. Middle Shelf Frame	
7-2	5461600061101495	شیشه طبقه کشتوی کوچک فریزر	Frz. Glass Shelf between middle drawers	
7-3	5461600061101375	چرخ طبقات، بخچال و فریزر	Shelves wheel	
8-1	5461600061101502	کشتوی فرش زون و کوچک فریزر	Frz. Middle Shelf	



## ۶. نقشه انفجاری و لیست اجزاء

۵-۶. قطعات داخلی کابین فریزر :

شماره	ایران کد	اسم فارسی	و کوچک فریزر	عکس
8-2	5461600061101478	طلق کتسوی فرش زون و کوچک فریزر	Frz. Middle Shelf cover	
9-1	5461600061101459	فریم طبقه کتسوهای بزرگ، و پایین فریزر	Frz. Small Shelf Framc	
9-2	5461600061101496	تیشته طبقه کتسوهای بزرگ و پایین فریزر	Small Shelf glass	
9-3	5461600061101375	چرخ طبقات بچجال، و فریزر	Shelves wheel	
10 1	5461600061101501	کتسوی بزرگ فریزر	Frz. Big drawer	
10-2	5461600061101475	طلق کتسوهای بزرگ و پایین فریزر	Frz. Big drawer cover	
10-3	5461600061101375	چرخ طبقات بچجال و فریزر	Shelves wheel	
11-1	5461600061101459	فریم طبقه کتسوهای بزرگ و پایین فریزر	Frz. Small Shelf Frame	
11-2	5461600061101496	تیشته طبقه کتسوهای بزرگ و پایین فریزر	Small Shelf glass	
11-3	5461600061101375	چرخ طبقات بچجال و فریزر	Shelves wheel	
12-1	5461600061101501	کتسوی بزرگ فریزر	Frz Big drawer	
12 2	5461600061101475	طلق کتسوهای بزرگ و پایین فریزر	Frz. Big drawer cover	
12-3	5461600061101375	چرخ طبقات بچجال و فریزر	Shelves wheel	

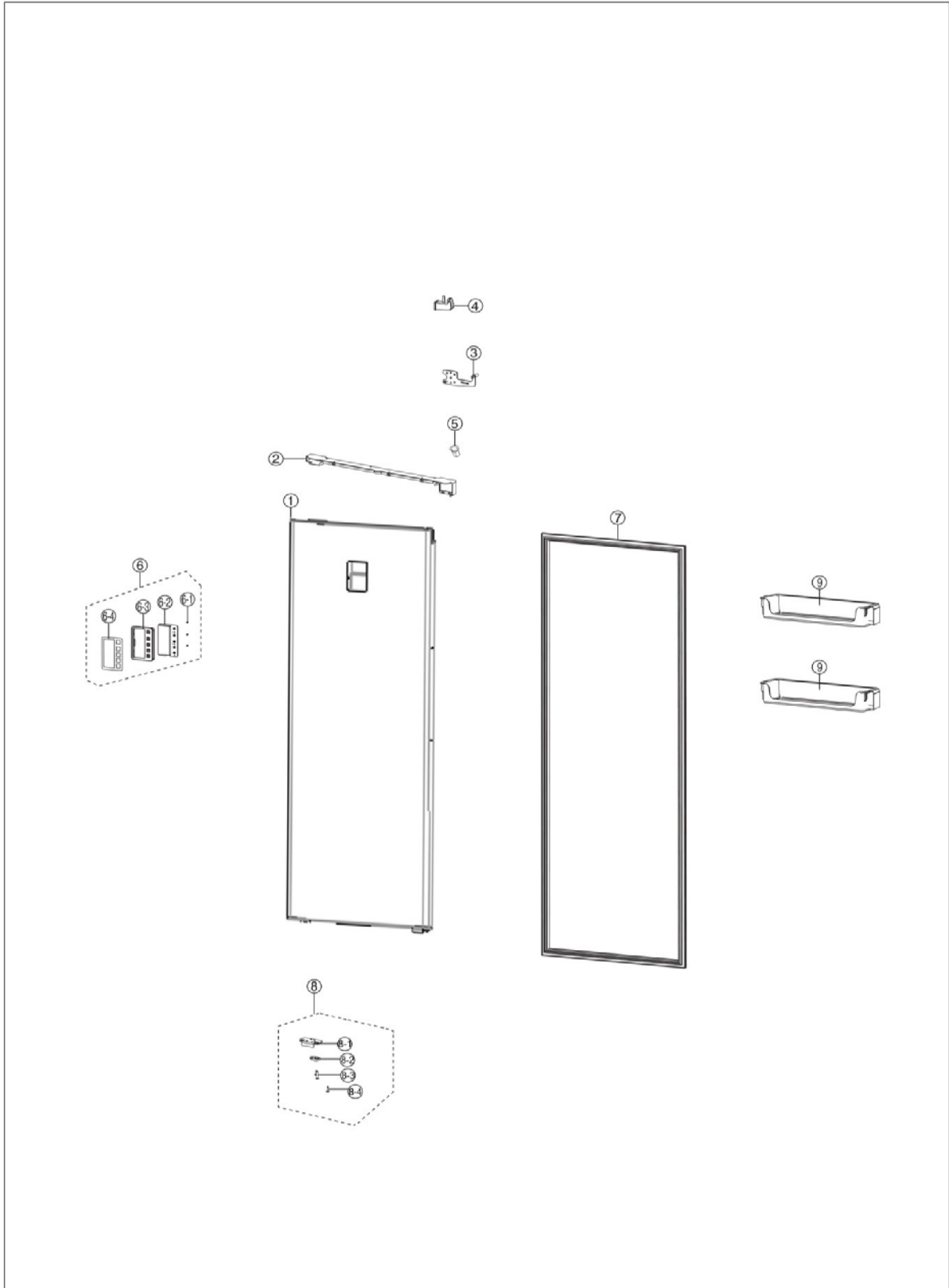
## ۶. نقشه انفجاری و لیست اجزاء

۵-۶. قطعات داخلی کابین فریزر :

شماره	ایران کد	اسم فارسی	اسم انگلیسی	عکس
13-1	5461600061101459	فریم طبقه کتوهای بزرگ و یابین فریزر	Frz. Small Shelf Frame	
13-2	5461600061101496	شیشه طبقه کتوهای بزرگ و یابین فریزر	Small Shelf glass	
13-3	5461600061101375	چرخ طبقات یخچال و فریزر	Shelves wheel	
14-1	5461600061101500	کتوی یابین فریزر	Frz. Small drawer	
14-2	5461600061101475	طلق کتوهای بزرگ و یابین فریزر	frz. Big drawer cover	

## ۶. نقشه انفجاری و لیست اجزاء

۶-۶. قطعات مرتبط درب فریزر :



## ۶. نقشه انفجاری و لیست اجزاء

۶-۶. قطعات مرتبط درب فریزر :

نمونه	اسم انگلیسی	اسم فارسی	ایران کد	نمونه
	Frz .Complete door assy	درب کامل فرم خورده فریزر	5461700061100551	1
	UPPer profile cover(R)	کاور پروفیل، بالایی درب فریزر (راست)	5461600061101383	2
	UPPer Hinge	پایه اولایی بالایی و فریزر	5461600061101408	3
	UPPer Hinge Cover®	کاور لولایی بالایی یخچال فریزر (راست)	5461600061101426	4
	UPPer Hinge Bush	بوش لولایی بالا	5494300061100069	5
	Automatic Screw ST 2.9 x 10 galvanized	پیچ خودکار ST 2.9 x 10 گالوانیزه سر تخت	5211112061100246	6-1
	Frz display Board	بورد نمایشگر درب فریزر	5461700061100467	6-2
	Display Board Frame	فریم بورد نمایشگر یخچال و فریزر	5461600061101391	6-3
	Display Board Frame cover	طلق بورد نمایشگر فریزر	3822400061100007	6-4
	Gasket and magnet assy	مجموعه گنجانده و مغناطیسی	5461800061100002	7
	Door Stop	استپ درب یخچال و فریزر	5461600061101406	8-1
	lower profile automatic bush	بوش اتوماتیک پروفیل پایین یخچال و فریزر	5494300061100068	8-2
	Volunteers screws M 5 x 25 galvanized	پیچ چهارسو M 5 x 25 گالوانیزه سر مدسی	5211112061100237	8-3

## ۶. نقشه انفجاری و لیست اجزاء

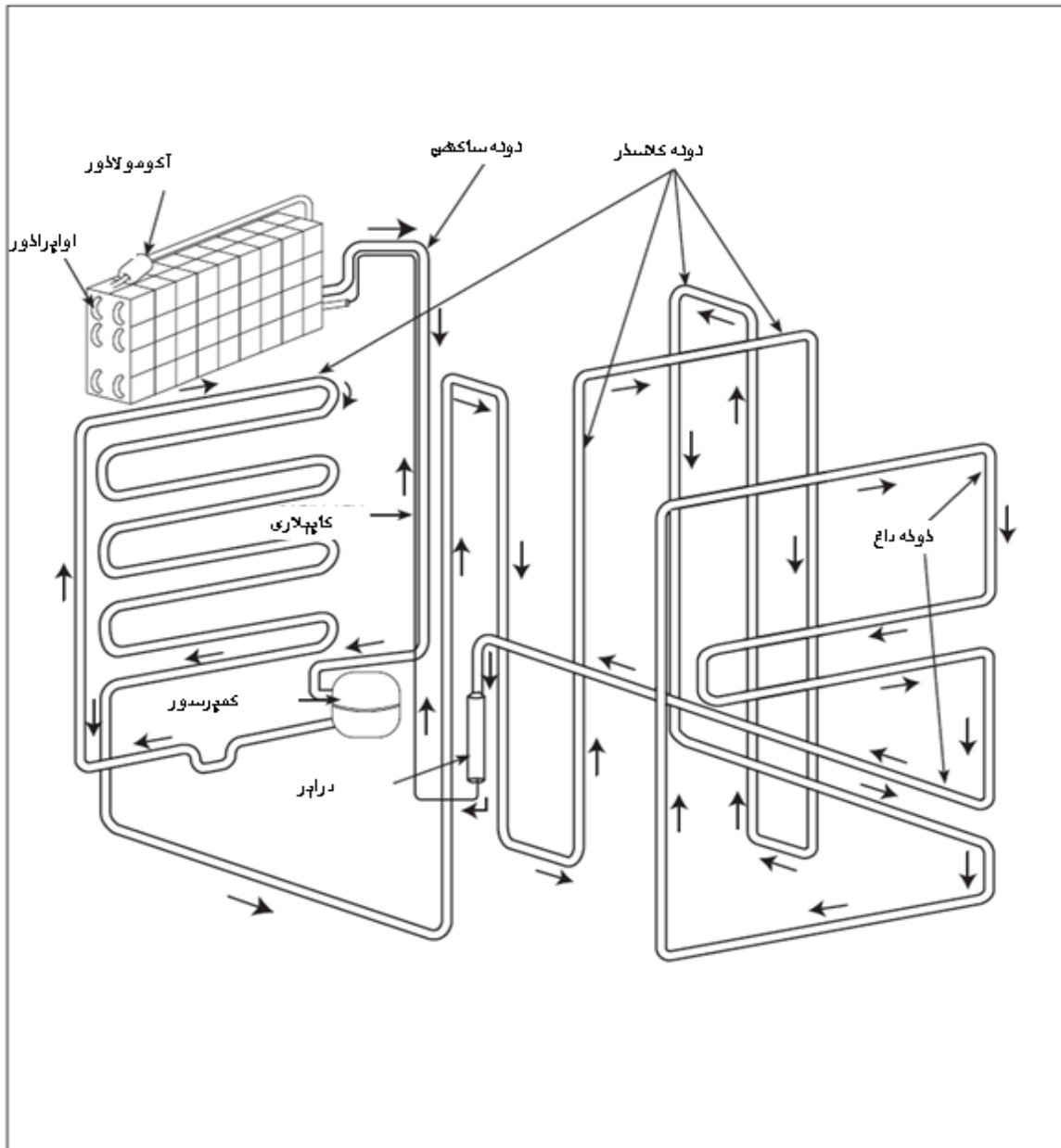
۶-۶. قطعات مرتبط درب فریزر :

عکس	اسم انگلیسی	اسم فارسی	ایران کد	شماره
	Volunteers screws M 5 x 16 galvanized	پیچ چهارسو M 5 x 16 گالوانیزه سر عدسی	5211112061100233	8-4
	Frz. Door shelf	شلف درب فریزر	5461600061101527	9

## ۷. دیاگرام شماتیک

۷-۱. سیکل

کمپرسور ← لوله قالب پشتی ← لوله قالب کابی ← لوله داغ ← درایر ← کاپیلاری  
 لوله ← اواپراتور ← آکومولاتور ← لوله ساکشن ← کمپرسور



## ۷. دیاگرام شماتیک

Q&A .۷-۲

مشکل	علت	راه حل
یخچال به خوبی یا اصلا کار نمیکند	دوشاخ را از پریز برق قطع شده است. آیا کنترل دمای روی نمایشگر در دمای صحیح تنظیم شده است؟ آیا یخچال روبروی نور خورشید یا در مکان گرم قرار گرفته است؟ آیا پشت یخچال خیلی نزدیک به دیوار است؟	چک کنید پریز به برق وصل شود. آنرا در دمای پایینتر تنظیم کنید. یخچال را به مکان بهتر انتقال دهید.
غذای درون یخچال یخ زده است.	آیا کنترل دمای روی نمایشگر روی دمای مناسب تنظیم شده است؟ آیا دمای درون اتاق خیلی پایین است؟ آیا غذا را با محتوای آب زیاد و در سردترین قسمت یخچال قرار داده اید؟	سعی کنید آنرا در دمای گرمتر تنظیم کنید.
صداهاى غیر عادى از یخچال شنیده میشود.	آیا پشت یخچال خیلی نزدیک به دیوار است؟ آیا چیزی پشت یا زیر یخچال افتاده است؟ یک صدای تیک تیک ممکن است از داخل یخچال شنیده شود. این صدا عادى میباشد.	چک کنید که زمین محکم و مسطح باشد. یخچال را به مکان بهتر انتقال دهید. شیء مورد نظر را بردارید.
گوشه های جلویی و اطراف کابینت داغ بوده، در نتیجه باعث جمع شدگی و چگالش میشود..	لوله داغ در گوشه های جلویی یخچال نصب شده اند. این کار باعث میشود دمای یخچال سریعاً پایین آمده و انرژی ذخیره شود. جمع شدگی میتواند هنگامی اتفاق بیفتد که در یخچال برای مدت زیادی باز بماند.	حالت عادى
صدای حباب آب را از درون یخچال میشنوید.	این صدا به علت چرخش آب یخچال بوده و عادى میباشد.	حالت نرمال
بوی بدی درون یخچال وجود دارد.	مواد غذایی بودار را محکم بسته بندی کنید تا هوا براحتی از آن عبور نکند. هرگونه غذای فاسد را بیرون بیندازید.	

بین غذاهای نگهداری شده فضای کافی قرار دهید تا هوا از بین آنها عبور کند.	حفره هوا بسته شده است؟ آیا در به طور کامل بسته شده است؟	روی دیواره های فریزر برفک جمع میشود.
	آیا به علت دمای خیلی پایین یخچال مخزن آب یخ زده است؟ دمای بالاتری را روی نمایشگر تنظیم کنید.	آب درون مخزن وجود ندارد.
نگاه کنید تا بسته ای در را باز نگه نداشته باشد. کنترلها را چک کنید.	در باز مانده است. دما به اندازه کافی سرد تنظیم نشده است.	یخ زدن قالب یخ به آرامی انجام میشود.
آب را تا زمانی که همه آن دوباره پر شود، توزیع کنید. ۲۴ ساعت تا سرد شدن کامل یخچال صبر کنید. ب را تا زمانی که همه آن دوباره پر شود توزیع کنید. چند ساعت تا خنک شدن محفظه آب صبر کنید.	دیسپنسر برای مدت طولانی استفاده نشده است. در نصب اولیه یخچال این حالت عادی است. دیسپنسر برای مدت طولانی استفاده نشده است. سیستم آب زهکشی شده است.	آب مزه بدی دارد(بعضی مدل ها)  آب در مرحله اول گرم است.(بعضی مدل ها)



# ۸. دیاگرام سیم کشی

